

SCHÄR BURI
ARCHITEKTEN BSA SIA

HÖHEWEG 17 CH-3006 BERN
T +41 (0)31 357 53 88 F +41 (0)31 357 53 33
INFO@SCHAERBURI.CH



WOHNHAUS IN KÖNIZ

Planung: 2004

Ausführung: 2004

Projektteam: Bögli Urs, Schär Fritz



AUFGABE / Ein Zweifamilienhaus aus den Dreissiger-Jahren, am Fuss des Gurten gelegen, soll zeitgemässen Ansprüchen angepasst werden.

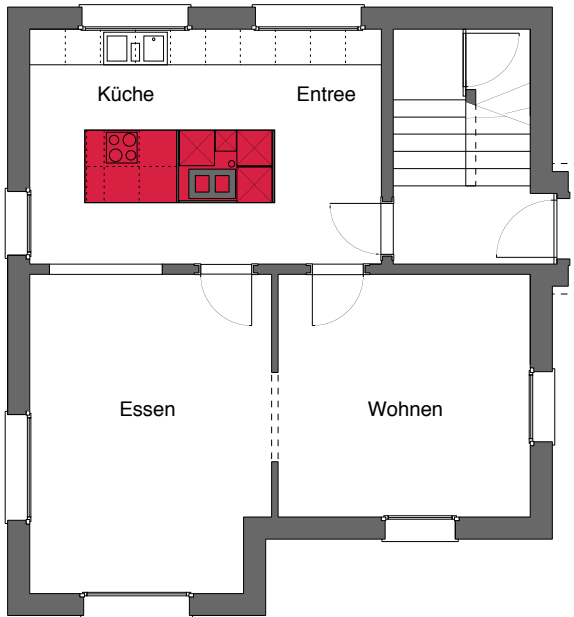
Hinter den zur Entstehungszeit durchaus fortschrittlichen, schnörkellosen Fassaden verbergen sich bis zum Umbau zwei Geschosswohnungen mit konventionellem Grundriss. Pro Geschoss grenzen zwei Zimmer an die kleinteilige Erschliessungs- und Nebenraumzone.

PROJEKT / Einerseits besteht der Wunsch, nebst den funktionellen Veränderungen - Wohnen im Erdgeschoss, Arbeit und Schlafen im Obergeschoss - den Räumen eine neue Grosszügigkeit zu verleihen. Andererseits soll die das Haus prägende, charmante und einnehmende Be-

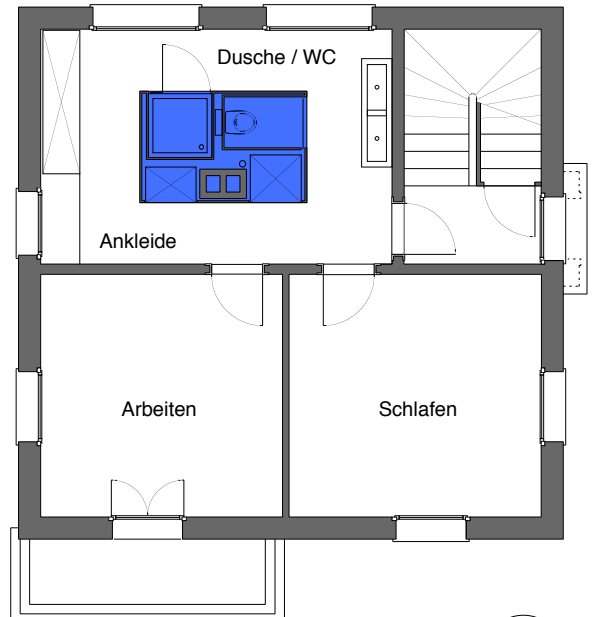
scheidenheit nicht durch unangemessene Eingriffe zerstört werden.

Die Grundrisstypologie wird beibehalten, die strukturellen Eingriffe werden auf den Bereich der dienenden Räume - Entree, Essplatz, Küche und Bad - beschränkt. Die kleinen Raumzellen werden auf beiden Geschossen aufgelöst in einen grossen Raum, in dessen Mitte sich ein Körper befindet, welcher für die funktionelle Gliederung sorgt.

Von besonderer Bedeutung ist dessen Farbgebung. Mit den gewählten Farben erfolgt eine direkte Beziehung zur Entstehungszeit des Hauses. Die Intensität dieser Farben lässt die vormalige Biederkeit vergessen und gibt dem Haus - über den neu geschaffenen Raum hinaus - eine selbstverständliche "Modernität".



Erdgeschoss



Obergeschoss



Im Erdgeschoss wird das raumhohe rote Küchenmöbel zum beherrschenden Element, im Obergeschoss die blaue Raumzelle mit WC und Dusche. Die klare kubische Form dieser Einbauten, der weitgehende Verzicht auf auffällige Detaillierungen sowie die unaufdringlichen, gestrichenen Oberflächen bewirken gleichermassen Grosszügigkeit wie auch eine dem Haus entsprechende Einfachheit.

Die räumliche Qualität der Zimmer wird beibehalten, die schlichte Schönheit der aufgefrischten Holzriemenböden gibt den Räumen ihre Wohnlichkeit. Gezielte neue Öffnungen verbinden die Wohnräume im Erdgeschoss und schaffen einen Durchblick zur Küche, wodurch wiederum deren rote Farbe punktuell in die Wohnräume eindringt.